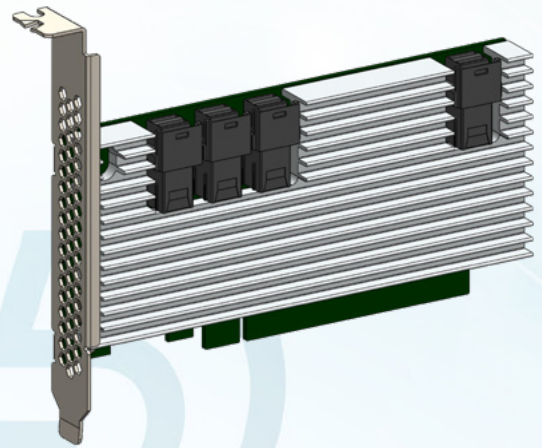


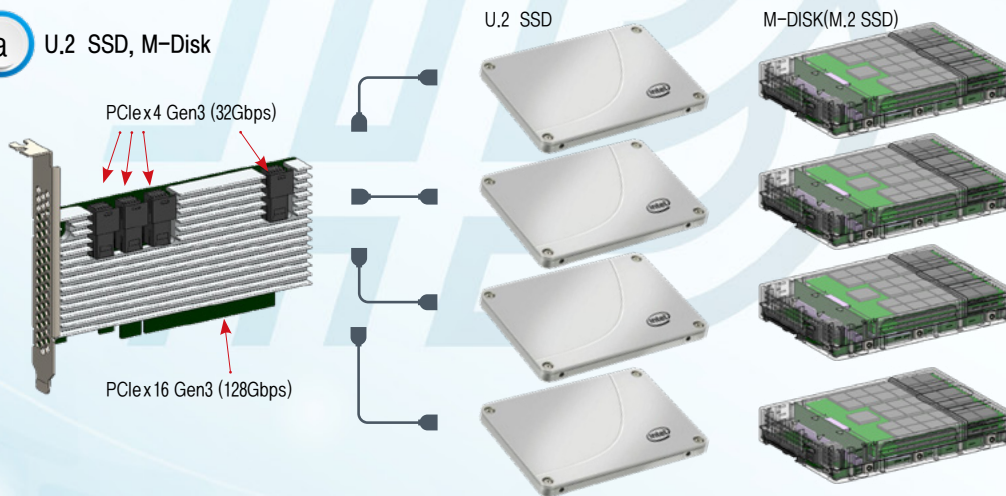
SSD 인터페이스 카드

PCI Express Hub Card

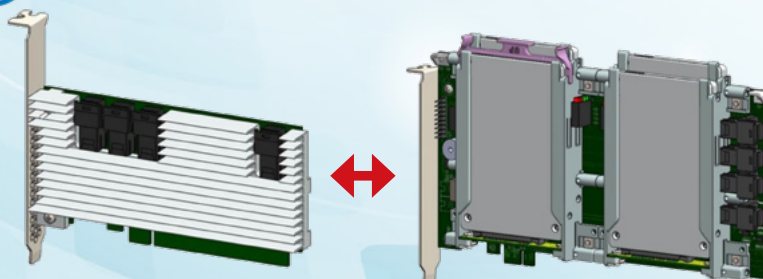
- PCIe x16 (Gen.3 128Gbps)를 PCIe x4 (32Gbps) 4Port 또는 PCIe x8 (64Gbps) 2Port로 분기하는 카드
- 용도 : U.2 SSD (ex. 옵테인 SSD 등), M-Disk, Slide-Stacker NVMe와 연결하여 사용



a U.2 SSD, M-Disk



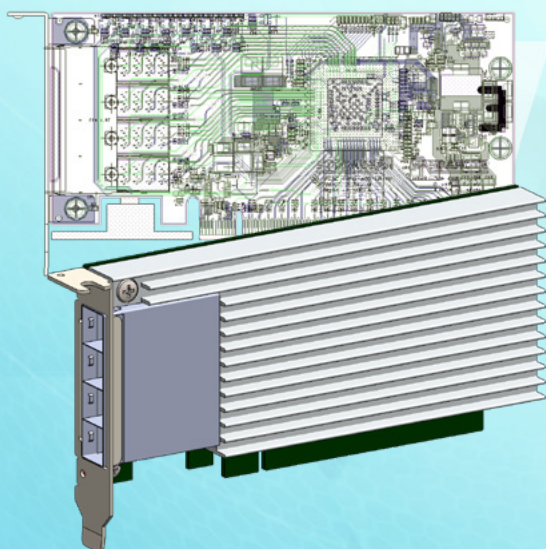
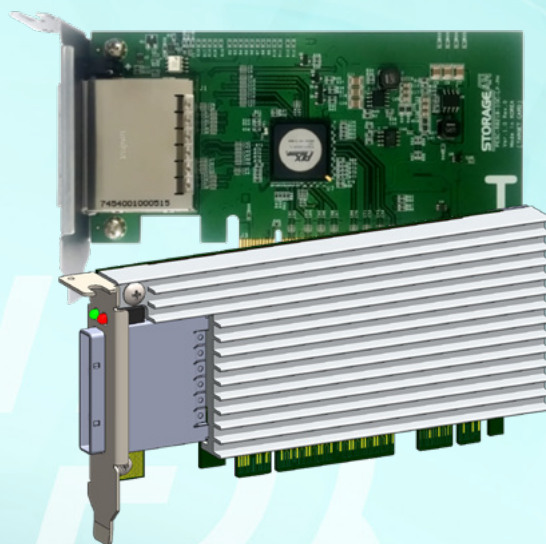
b Slide-Stacker(U.2 SSD, 7mm)



SSD 인터페이스 카드

PCI Express x8 광 인터페이스 카드

- PCIe x8 Gen.2 (40Gbps)
- 용도 :
 - Super-I/O 8Bay 스토리지 시스템에 장착되어 Host Computer에 대한 인터페이스 동작을 수행
 - HDD, SSD Doubler, SSD Tripler의 SATA3의 저 사양 인터페이스를 지원하는 저장미디어 탑재 시 사용



PCI Express x16 광 인터페이스 카드

- PCIe x16 Gen.3 (128Gbps)
- 용도 :
 - Super-I/O 8Bay 스토리지 시스템에 장착되어 Host Computer에 대한 인터페이스 동작을 수행
 - NVMe 인터페이스를 지원하는 저장 미디어 (SSD Doubler, SSD Tripler, M-Disk) 탑재한 스토리지 시스템의 인터페이스 병목현상 제거용으로 사용